

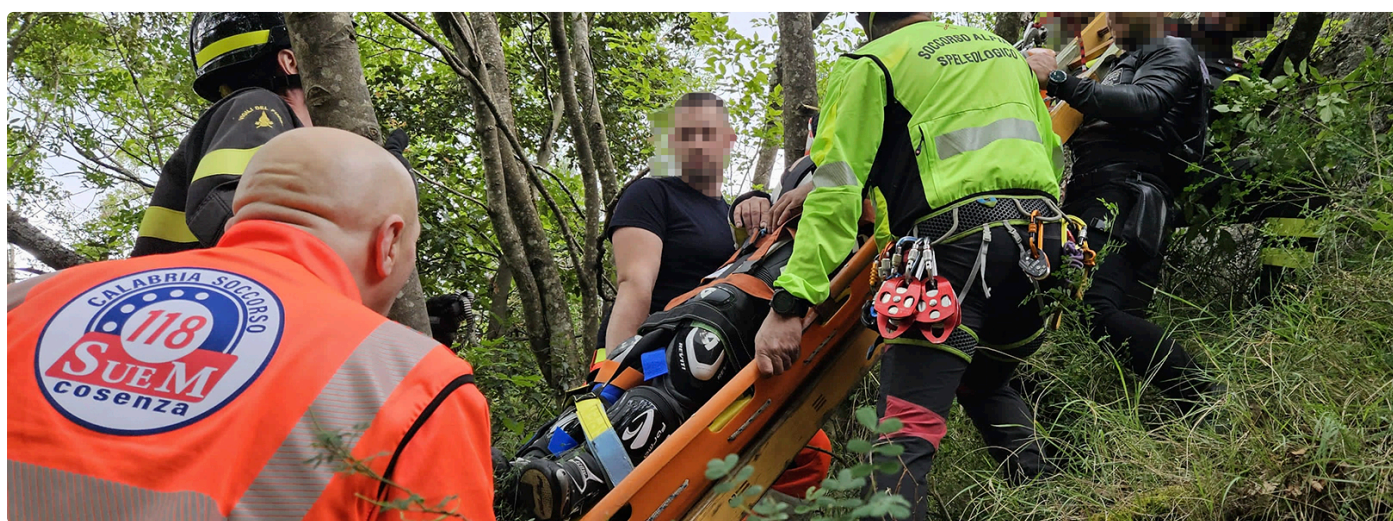
Attualità

INCIDENTE

Morano, precipita in un dirupo con la moto. Intervento del Soccorso Alpino

La moto è rimasta sull'asfalto, mentre lui è finito nella scarpata per un tratto a strapiombo

26 Maggio 2024 - 18:10 di Domenico Fortunato



Incidente, quest'oggi, nel tratto di strada provinciale 241, ex ss 19 delle Calabrie, che da Morano Calabro porta a Campotenese. A farne le spese un motociclista di Sibari, F. C. (queste le iniziali), di 38 anni, il quale è caduto in una scarpata di una quindicina di metri. La moto è rimasta sull'asfalto, mentre lui è finito nella scarpata per un tratto a strapiombo. Dalle prime ricostruzioni sembra che un'automobile, che procedeva lungo la stessa carreggiata, abbia stretto troppo la curva, provocando la sua caduta. L'uomo ha riportato la rottura di una gamba. A recuperare il centauro ferito sono stati i vigili del fuoco di Castrovillari e gli uomini del Soccorso Alpino, i quali hanno effettuato la manovra SAF. Sul posto sono poi giunti anche l'elisoccorso, che ha trasportato il 38enne in ospedale, ed i Carabinieri per effettuare i rilievi del caso. Va detto che ha innescato lunghe code, in considerazione della chiusura del tratto dell'A2 del "Mediterraneo", interessato da lavori. L'Anas, infatti, aveva pianificato per oggi l'ispezione e gli accertamenti tecnici al viadotto "Rago, in prossimità del km 183,150 in direzione nord, nel territorio comunale di Morano Calab

SOCCORSO ALPINO CALABRIA