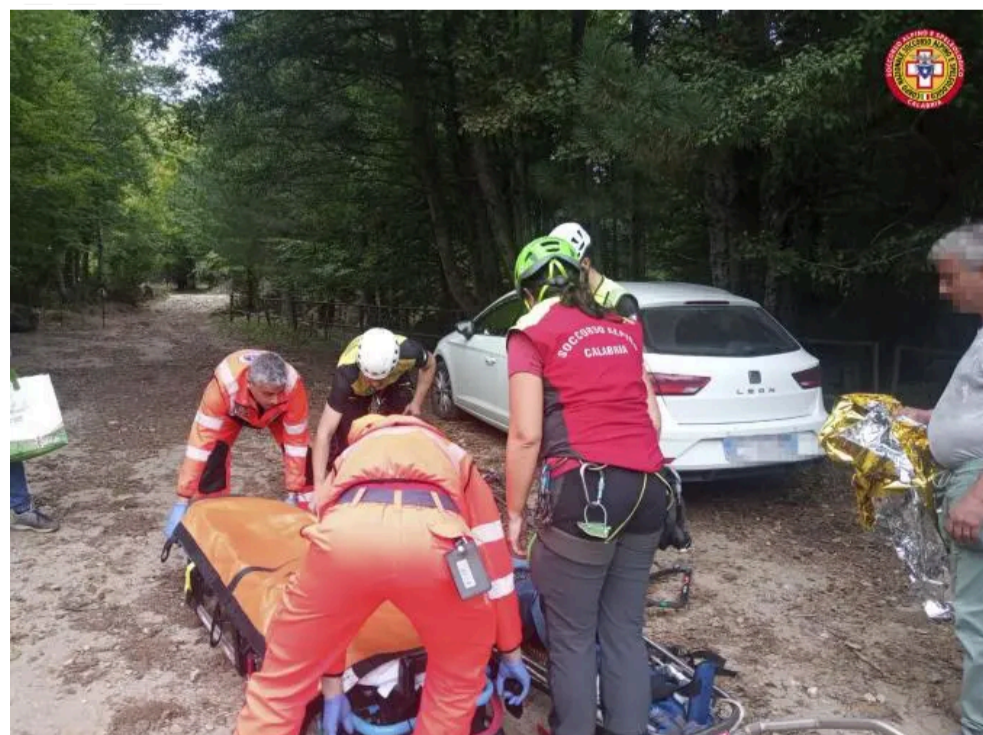


la Nuova
CALABRIA
L'OPINIONE DIFFERENTE

[Home](#) >

Cade e si fa male a una caviglia durante un'escursione, l'intervento del Soccorso Alpino nel Cosentino



Nella mattinata di oggi, domenica 22 settembre, il Soccorso Alpino e Speleologico Calabria - CNSAS è stato attivato dalla Centrale Operativa del 118 per una donna in difficoltà presso un'area impervia nella zona di Croce di Magara, nel comune di Spezzano della Sila (CS) - Parco Nazionale della Sila.

La donna, R. M le sue iniziali di 55 anni residente in Francia ma originaria della provincia di Cosenza, si trovava con dei famigliari a svolgere una passeggiata in montagna, quando è caduta procurandosi un sospetto trauma ad un arto inferiore che le ha impedito di proseguire in autonomia. Sul posto sono giunti tecnici ed una infermiera della Stazione Alpina Sila Camigliatello e tecnici del Soccorso Alpino della Guardia di Finanza della Stazione di Cosenza. Presente anche il personale medico del 118 che si è occupato di stabilizzare l'escursionista.



La donna è stata, successivamente, trasportata tramite barella fino alla strada carreggiabile dove era presente l'ambulanza, che l'ha presa in carico per essere trasportata all'ospedale di Cosenza.
