



👁 675

📅 12 GENNAIO 2025 ⌚ 09:45

## Ferito e bloccato nella bufera di neve sul Pollino, salvato dal Soccorso Alpino: il video

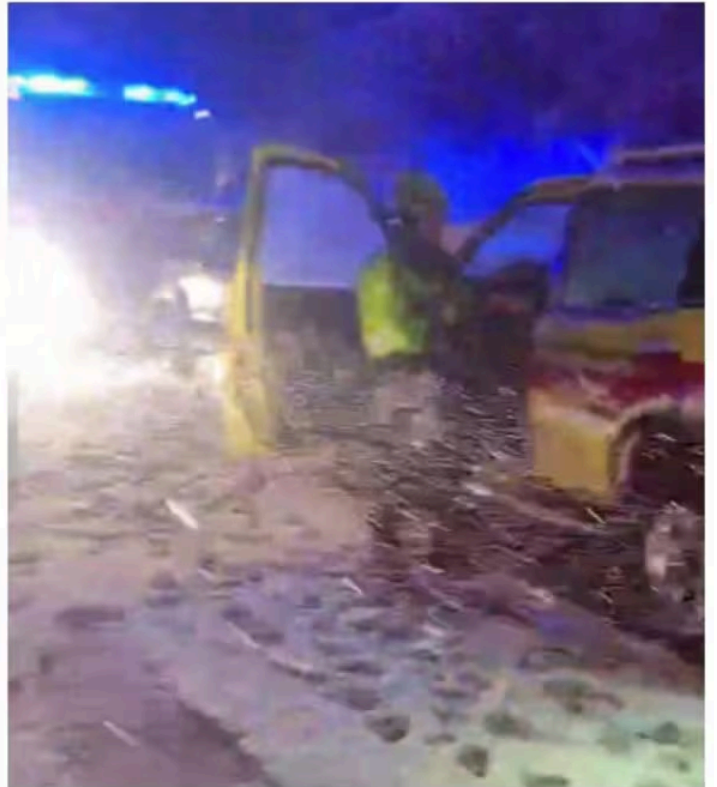
*L'intervento del Soccorso Alpino della Calabria e della Basilicata è durato tutta la notte tra sabato 11 e domenica 12 gennaio ed è stato molto impegnativo a causa delle condizioni meteo e della bufera di neve, come dimostrano i video delle operazioni sul posto. Il 27enne riportato a valle con una barella da neve.*

Iscriviti a **RUMORE**, la newsletter di Fanpage.it contro il silenzio



COMMENTA 

CONDIVIDI 



Un **escursionista di 27 anni è stato salvato** nelle scorse ore dagli uomini del **soccorso Alpino della Calabria e della Basilicata sul massiccio del Pollino** dove era rimasto ferito e quindi impossibilitato a muoversi durante una **bufera di neve** in montagna. Un intervento durato tutta la notte tra sabato 11 e domenica 12 gennaio e molto impegnativo a causa

delle condizioni meteo, come dimostrano i video delle operazioni diffuse del Soccorso Alpino e Speleologico.

**L'allerta è scattata intorno alla mezzanotte** sul Pollino, il massiccio montuoso compreso nell'Appennino Calabro e nell'Appennino lucano, posto proprio lungo il confine tra Basilicata e Calabria. Il giovane ha contattato i servizi di emergenza riferendo di essere rimasto ferito dopo essere caduto mentre si trovava da solo, nel mezzo di una violenta perturbazione meteorologica.

Immediata è scattata la macchina dei soccorsi con l'intervento degli esperti del soccorso alpino e dei vigili del fuoco che però hanno dovuto

lavorare a lungo per portare in salvo l'uomo. Nell'area interessata infatti **vigeva e vige tuttora un'allerta meteo.**

LEGGI ANCHE

**Stufa a gas si ribalta e scoppia nel ristorante, 6 morti nell'incendio del locale in Repubblica Ceca**

Nonostante le difficili condizioni meteorologiche, con una bufera iniziale di pioggia trasformatasi poi in una copiosa nevicata, gli uomini del Soccorso Alpino della Calabria accorsi dalla stazione del Pollino, in collaborazione con i colleghi della Basilicata, sono riusciti comunque a raggiungere l'escursionista, ritrovato sul sentiero verso il Monte Pollino **a circa 1800 metri di quota**, e a trasportarlo in sicurezza a valle per il successivo trasporto in autoambulanza all'ospedale.

Dopo aver raggiunto il luogo più vicino percorribile con i mezzi, infatti, i tecnici del Soccorso Alpino hanno raggiunto l'uomo ferito a piedi tra la neve riuscendo a localizzarlo dopo alcune ore. L'uomo ferito quindi è stato **trasportato su una barella da neve che è stata trascinata a mano** fino all'ambulanza del 118 dove infine è stato affidato ai sanitari accorsi sul posto. L'intervento di salvataggio su Pollino si è concluso solo nella prima mattinata di oggi, intorno alle ore 6 del mattino di domenica 12 gennaio.

**[Continua a leggere su Fanpage.it](#)**

ATTUALITÀ

COMMENTA 

CONDIVIDI 